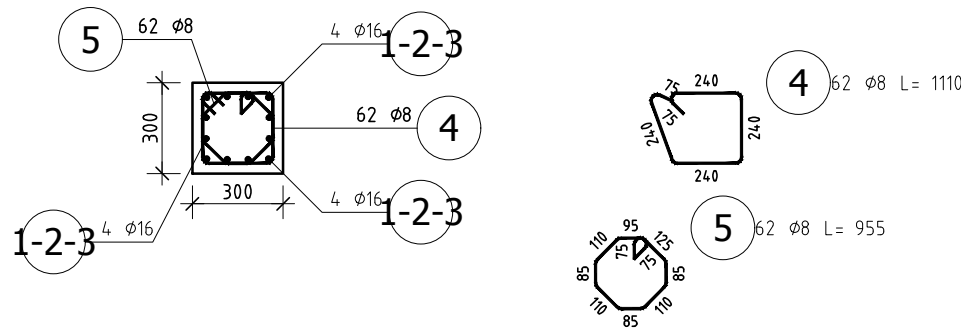


Przekrój A-A  
Skala 1:25



## SŁUP ŻELBETOWY SZ-1

### ZESTAWIENIE STALI ZBROJENIOWEJ

POZ.	NR PRĘTA	Ø [mm]	DŁUGOŚĆ [m]	ILOŚĆ		DŁ. ŁĄCZNA [m]	
				PRĘTÓW	x POZ.	RAZEM	A-IIIIN Ø8
Poz. SZ-1 - Stup żelbetowy SZ-1 - 8 szt.							
SZ-1	1	16	3,630	12	8	96	348,48
	2	16	4,225	12	8	96	405,60
	3	16	3,725	12	8	96	357,60
	4	8	1,110	62	8	496	550,56
	5	8	0,955	62	8	496	473,68
DŁUGOŚĆ RAZEM [m]						1024,24	1111,68
MASA JEDNOSTKOWA [kg/m]						0,395	1,578
MASA [kg]						404,57	1754,23
MASA CAŁKOWITA [kg]						2158,81	

- 1) Opis kształtu pręta: PN-EN ISO 3766 (gabarytowy)  
2) Opis długości haka: gabarytowy  
3) Długość pręta L: suma wymiarów gabarytowych

UWAGA:  
1. Słupy SZ-1 połączyć ze ścianami murowanymi za pomocą strzypi pozostawionych w murze przed betonowaniem słupów!

## BETON C25/30 STAL A-IIIIN B500SP

UWAGA: Wszystkie wymiary należy sprawdzić na budowie.

**1. TOLERANCJE**  
- tolerancje wg EN 1090-2, Załącznik D klasa 1  
- spoiny EN ISO 5817, poziom: B (czolowe), C (pachw.)  
- klasa wykonania wg EN 1090, EXC2

**2. SPINY**  
- spoiny niezdefiniowane: a = 0,7min  
- spoina pachwinowa jednostronna: a = 0,5min  
- spoina pachwinowa obustronna: a = 1min  
- spoina czolowa: a = 1min  
- kontrola wizualna spoin - 100%, inne badania 100%  
- wszystkie spoiny ciągłe i szczelne

**3. PRZYGOTOWANIE POWIERZCHNI**  
- konstrukcja cyklowana ogniwem EN ISO 1461  
- konstrukcję należy przygotować do cynkowania ogniowego, zgodnie z wytycznymi zakładu wykonującego usługę  
- w szczególności zwrócić uwagę na:  
a) położenie i wymiary otworów odpowietrz. w profilach zamkniętych i przepływowych  
b) odpowiednią ilość i wymiary otworów dopływowych, odpływowych

**4. OZNACZENIA NA RYSUNKU**  
EP - element pozycji (pojedyncza blacha, profil)  
EW - element wysyłkowy

**LINDSCHULTE**  
POLSKA Sp. z o.o.

Biuro: ul. Płasia 2b, 65-520 Zielona Góra.

Siedziba: ul. Św. Mikołaja 19, 50-128 Wrocław

ZADANIE : ROZBUDOWA OŚRODKA INTEGRACJI SPOŁECZNEJ – ZAKŁADU PIELĘGNACyjNO OPIEKUNczEGO O NOWY BUDYNEK POŁĄCZONY ŁĄCZNIKIEM Z BUDYNKIEM ISTN. WRAZ Z BUDOWĄ PARKINGU I IEZBĘDNĄ INFRASTRUKTURĄ TECHNICZNĄ – ul. Prosta, dz. nr 194/1, 194/3, 194/6 i 88 obręb 21, jedn. ewid. m. Zielona Góra			
INWESTOR :	OŚRODEK INTEGRACJI SPOŁECZNEJ – 65-001 Zielona Góra ul.Prosta 47A	PODPIŚ	PROJEKT : PROJEKT TECHNICZNY KONSTRUKCJI
PROJEKTANT :	mgr inż. Jerzy Cierpicki upr. bud. 79/89/ZG		POZYCJA : Słupy i trzpienie żelbetowe
SPRAWDZAJĄCY :	mgr inż. Andrzej Wegner upr. bud. 5/2001/Gw		Słup żelbetowy SZ–1
OPRACOWAŁ :	mgr inż. Jerzy Cierpicki		RYSUNEK NR : PT–K–BP–400
			MATERIAŁ : C25/30, A–IIIIN
			SKALA : 1:25
			DATA : 2021–05–30
			REW. Nr : Rew0